

# TELUB -aktuellt

Utgivare: Personalsektionen  
Kontaktman: Anita Björlin

Nr..... 1981-10-23

## VD har ordet

Vi befinner oss för närvarande i ett skede med många förändringar/frågor som jag gärna vill kommentera.

A. Frågan om "överlappningar" mellan verksamheten vid FFV-U och Telub har utmynnat i att ett principuttalande som utgör startpunkten för åtgärd i ärendet i sedvanlig ordning.

Information härom lämnas idag berörda linjechefer, personalorganisationer och personal vid FFV-U och Telub enligt nedan:

## Operativ samordning FFV Underhåll - Telub avseende Marktele och Robotverksamheterna

1. Gränsdragningsfrågorna mellan FFV-U och Telub inom elektronikområdet har utretts och verifierats flerfaldiga gånger under 70-talet utan att tillräckligt konkreta åtgärder vidtagits för att lösa och därmed utagera frågeställningen. Utredningarna har genomförts internt inom koncernen, varför koncernledningen i samband med det s k Habberstadsprojektet uppdrog åt Habberstads-konsulterna att med "utomstående ögon" studera överlappningarna mellan FFV-U, Telub och FFV Industriprodukter. Därvid konstaterades att klara överlappningar finns mellan FFV-U och Telub samt att de tenderar att öka. Vidare sker förändringar i omvärlden som ställer ökade krav på FFV-koncernens anpassningsförmåga och effektivitet.
2. Mot denna bakgrund har representanter för FFV-HK, FFV-U och Telub träffats för att diskutera igenom situationen. Deltagarna enades om följande:
  - Kraftiga omvärldsförändringar pågår och det är självklart att alla goda krafter skall ägnas åt att hävda och helst stärka vår ställning gentemot omvärlden. Något utrymme för internkonkurrens och suboptimering av koncernens resurser finns inte om vi skall lyckas med detta.
  - Överlappningar finns idag. De måste åtgärdas. Ett antal problemområden finns, men allt arbete skall koncentreras till de två viktigaste, nämligen Marktele och Robot.
  - Frågan är tillräckligt utredd. Ytterligare utredningar gör bara att vi tappar tempo. Nu krävs beslut och handling för att ställningarna gentemot omvärlden skall kunna hävdas med framgång.

Material till nästa Telub-aktuellt,  
som kommer den 5 november, lämnas  
senast den 30 oktober till AP2 Anita

3. Omvärldsförändringarna är hänförliga till tre områden.

- Huvudkundens (Försvarets d v s FMV och Förbandens) organisation.
- Nya dispositioner och omstruktureringar hos konkurrenterna
- Politiska strömningar för att öka konkurrensen vid upphandlingar m m.

4. FFV-koncernen har i 1981 års strategiska plan infört ett antal nyckelstrategier för framgång bl a LÖNSAMHET, MARKNADSORIENTERING, RENODLING och KRAFTSAMLING.

Koncernen består dels av organisatoriska enheter, dels av "strategiska affärsområden" d v s verksamheter som hör mycket nära samman ur affärsmässig synpunkt. Det är viktigt att dessa strategiska affärsområden samplaneras. Det är därvid en stor fördel om dessa kan sammanföras organisatoriskt under en gemensam operativ ledning. Exempel på sådana strategiska affärsområden är Marktele (i huvudsak FFV-U/E och Telub/T) samt Robot (FFV-U/F och Telub/T). Genom att operativt hänföra FFV-U/E Marktele till Telub och Telub/T Robot till FFV-U/F skulle koncernen få tre "starka ben" (F, U och Telub) och dessutom koncernstrukturen renodlas så att FFV-U blir "flygspecialisten" och Telub blir "elektronikspecialisten".

5. En grupp har översiktligt sökt belysa våra handlingsalternativ avseende markteleområdet med utgångspunkt från nyckelbegreppen NEUTRALITET OCH OPERATIV LEDNING.

6. En annan grupp har översiktligt belyst koncernens robotverksamhet med hänsyn till morgondagens krav. Man har härvid koncentrerat sig till underhåll av själva roboten (missilen). Frågan är kopplad till markteleverksamheten vad avser robot-SYSTEM.

7. Vid en avslutande principdiskussion konstaterades att

- omvärldsförändringarna är så stora, så nära förestående och så avgörande för FFV-koncernens konkurrenskraft att omstrukturering av nuvarande marktele- och robotverksamhet måste genomföras mellan FFV-U och Telub.
- enighet rådde om att Telub borde få det operativa ansvaret för Marktele och FFV-U för Robot
- ett samarbetsprojekt snarast skulle starta mellan FFV-U och Telub under ledning av Sektorchefen resp VD i syfte att åstadkomma operativ anpassning till det scenario som skisserats ovan.

8. GD har, efter information om principdiskussionerna understrukturerat nödvändigheten av att detta arbete bedrivs skyndsamt. Elmer Axelsson och Kent Sjöö skall senast den 16 november presentera ett förslag till hur det fortsatta arbetet skall bedrivas och organiseras. Personalorganisationerna meddelar dessförinnan hur de önskar medverka i arbetet.

Materialet till nästa Telub-aktuellitet  
som kommer den 5 november, lämnas  
senast den 30 oktober till APS Antita

B. Utbildningen vid Teknikskolan igen - gång på gång händer det att massmedia spekulerar om utfallet av våra pågående förhandlingar på grundval av något mer eller mindre färskt uttalande av någon "initierad". Som ni känner till är vi endast ett fåtal deltagare i förhandlingarna och än en gång - när några konkreta resultat uppnåtts kommer primärt alla anställda att informeras.

Är Telub i kris? Svaret på dessa spekulationer är nej. Våra mindre goda resultat under de senaste åren är vi på god väg att vända genom de omfattande saneringar som vi gjort och genom de extra ansträngningar som nu görs inom hela företaget. Principen är alltså att enheten med bra resultat anstränger sig för att bli bättre och att åtgärder sätts in för att eliminera förluskällor. Jag kan för övrigt nämna att preliminära resultat från budgetarbetet tyder på en klar och positiv utveckling för år 1982.

Hotas Telubs existens vid ett negativt utfall av våra förhandlingar? Svaret är nej. Om utfallet eventuellt blir negativt kommer vi att backas upp till 100 % av koncernen.

I detta sammanhang vill jag nämna att min avsikt är att starkare än tidigare markera vår tillhörighet till koncernen utan att ge avkall på vår egen identitet - en stark koncern ger oss ökad styrka och vice versa.

C. Beträffande verksamheten vid vårt norska dotterbolag vill jag nämna att beslut tagits om en koncentration till datorservice. Ett avdelningskontor i Stavanger har öppnats och förhandlingar pågår f n som kan innebära en betydande ökning av affärsvolymen under kommande år med eventuellt flera etableringar.

Vägningsverksamheten i Norge kommer fortsättningsvis att styras från Sverige med en eller flera fristående distributörer i Norge. Förhandlingar pågår sedan en tid tillbaka med intresserade företag. Anpassning av det norska bolaget sker till de ändrade förutsättningarna.

Vidare vill jag meddela att Kjell Råstad kommer att lämna oss för att driva ett eget företag. Vår mångårige medarbetare Egil Sivertsen har utnämnts till chef för bolaget fr o m den 19 november 1981. Båda önskas lycka till!

D. Beträffande Telub Comp vill jag meddela att beslut tagits i vår respektive Comps styrelse om en avveckling, som förhoppningsvis kan ske genom överlåtelse till annan intressent. Förhandlingar pågår f n.

Det huvudsakliga skälet för beslutet är att vi f n ej önskar tillföra bolaget de ytterligare kapitaltillskott som bedöms erforderliga för en positiv utveckling, då bolagets verksamhet ligger något vid sidan av vår affärsidé.

I detta sammanhang vill jag också meddela att Hans-Peter Lindqvist kommer att lämna oss. Hans-Peter kommer att tillträda en befattning vid Rank och vi önskar honom lycka till.

Kent F Sjöo

Regelbunden företagsinformation

Telub-aktuellt kommer framöver att ge företagsinformation, d v s varje division kommer att ge en rapport om sitt ekonomiska läge, arbetsbeläggning m m, regelbundet. Tre gånger per år med början inom kort.

-0-0-0-0-

Bättre service .....

För att kunna ge dig bästa service vill Monica i resetjänsten

att du har en attesterad reseorder med dig när du hämtar dina biljetter

att du respekterar öppettiderna  
0800-11.30 14.00-16.36

att telefonsamtal till bostaden undanbedes vänligt men bestämt.

Apropå resor .....

Flygtiderna till och från Stockholm:

TILL STOCKHOLM	0720	0720	0720	0720	0720	0720	—	0805
	1000	—	—	—	—	—	—	1045
	—	1000	1000	1000	1000	1000	—	1130
	1520	1520	1520	1520	1520	—	1520	1605
	1905	1905	1905	1905	1905	—	1905	1950
FRÅN STOCKHOLM	0855	0855	0855	0855	0855	0855	—	0945
	—	—	—	—	—	1205	—	1255
	1335	1335	1335	1335	1335	—	1335	1505
	1720	1720	1720	1800	1800	—	1800	1850
	2015	2015	2015	2015	2015	—	2015	2105

Nya utlandstraktamenten:

Gäller fr o m ~~810101~~  
810914

Land	Trakt per dygn förutom logikostn	Endagsförrättn 4-10 tim	Endagsförrättn över 10 tim
Belgien	200:- 205:-	64:- 66:-	128:- 139:-
Danmark	180:- 190:-	58:- 61:-	115:- 129:-
Finland	140:- 160:-	45:- 51:-	90:- 109:-
Frankrike	180:- 190:-	58:- 61:-	116:- 129:-
Italien	150:-	48:-	96:-
Luxemburg	160:- 160:-	58:- 57:-	116:- 109:-
Nederländerna	175:- 180:-	58:- 58:-	116:- 122:-
Norge	180:- 200:-	58:- 64:-	116:- 136:-
Portugal	125:-	40:-	80:-
Schweiz	180:- 200:-	58:- 64:-	116:- 136:-
Storbritannien	180:-	58:- 54:-	116:-
Västtyskland	180:- 200:-	58:- 64:-	116:- 136:-
USA	150:- 190:-	48:- 61:-	96:- 129:-
Österrike	170:- 180:-	54:- 58:-	108:- 122:-

Hör du du du .....

Du som har ställt pärmar på golvet i arkivet måste omedelbart ta hand om dessa om avsikten är att de ska arkiveras. Allt materiel som placeras utanför arkivhyllorna kommer att kastas.

Av företagsrutinen F:026-1 framgår våra arkiveringsrutiner.

-0-

Du som lånade vår E-PROM raderare "några timmar" - det har gått några veckor nu. Vänligen ställ tillbaka den i TEVs terminalrum.

Ulf Jansson

-0-0-0-0-



TEKS Tommy Thunberg  
ATPB Ann-Charlotte Linnér  
TTUF Eric Pehrsson



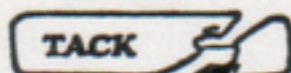
till TEUS Claes-Håkan Holm  
SCX Anette Gummesson



ZPJM Dennis Tellbom  
ZMG Owe Wahlgren  
SR14 Willy Bank  
IPS Anette Blåberg  
TEUX Ann-Charlotte Karlsson  
ABM Inga Strid  
Comp Ronny Gustafsson



ABM Föreståndare till personalmatsalen  
APL Terminaloperatör  
APL Vik lönekontorist



Ett jättestort tack till alla mina arbets-  
kamrater för den fina presenten jag fick  
i samband med att jag slutade min anställ-  
ning.

Owe Wahlgren

Ett hjärtligt tack för uppvaktningen på  
min 60-årsdag.

Svend Lauridsen



En stor varm kram  
från en liten tjej som  
fick jätte fina presenter  
på den sista lilla dan.



Anette Blåberg

-0-0-0-0-0-



Konstvännen och ovänner i Växjö!

Har du upptäckt att vi visar konst  
i matsalen. Vad tycker du? Snyggt,  
fult, vacker, gräsligt eller ....  
Du som inte äter i matsalen har du  
varit och tittat?

Vi i konstklubben har nästan inte  
fått höra någonting av vad ni tyc-  
ker. Vi efterlyser synpunkter! Hör  
av dig till mig eller någon annan  
i styrelsen med uppgift om vad du  
tycker, tips på konstnärer etc.

Tips om utställningar:

Smålands Museum: T o m söndag 25 okt  
två konstutställningar:

Jaime Falcon, nonfigurativ konst  
Keramikgruppen Eld och lågor, ovan-  
lig keramik främst för offentliga  
miljöer.

Växjö Konstklubbers Galleri (VKG):

24 okt ny utställning  
Arne Granhall, Åseda, föreställande  
konst

Kungsmadskolan: 24-25 okt amatör-  
utställning, konst till överkomliga  
priser

Telubs matsal HK: w 45-46 Agneta och  
Staffan Lind, Ryd. Agneta arbetar med  
vägning och textilkollage och Staffan  
med trä och måleri. Deras alster ger  
liv åt fantasin samt ger härlig smak  
av andra kulturer.

Titta och tyck HÖGT!

Till sist. Vi har slutat med månads-  
utlottningarna - det var så svårt att  
hitta lämpliga alster.

Birgitta Estberg

-0-0-0-0-0-

TELUB IF



Cykla-gå-kampanjen

har korat september månads vinnare:

- Bengt-Åke Karlsson
- Birgitta Wahlstedt
- Hans Fäldt
- Karl-Gustav Löfberg
- Yvonne Ivarsson
- Eilert Hammar
- Tomas Jonsson
- Lars-Peder Johansson
- Anette Brincner
- Gunilla Theander

-0-0-0-0-0-



# Från det ena . . .

## Almanackdax

Varje anställd kommer som tidigare år att erhålla var sin fickalmanacka. 1982 års utgåva blir i samma utförande som årets.

Du som tror dig behöva annan typ av kalender kan rekquirera dessa via kontorsmaterieförrådet. I förråd finns de mest vanliga typerna: Planeringskalender, timdagbok och kalendarium (för skrivbordsunderlägg).

Fickalmanackan utlämnas utan debitering medan övriga kalendrar debiteras på eget ansvarsområde.

# . . . till det andra

## Uppmuntrings - mumrick



En påhittig VD i Kärna  
sa: Flit premierar jag gärna  
Kommer folket i tid  
till sitt dagliga id  
så får stämpelkortet en stjärna.

Text: Börje Crona  
Bild: Ola KK Andersson

# TELUB -aktuellt

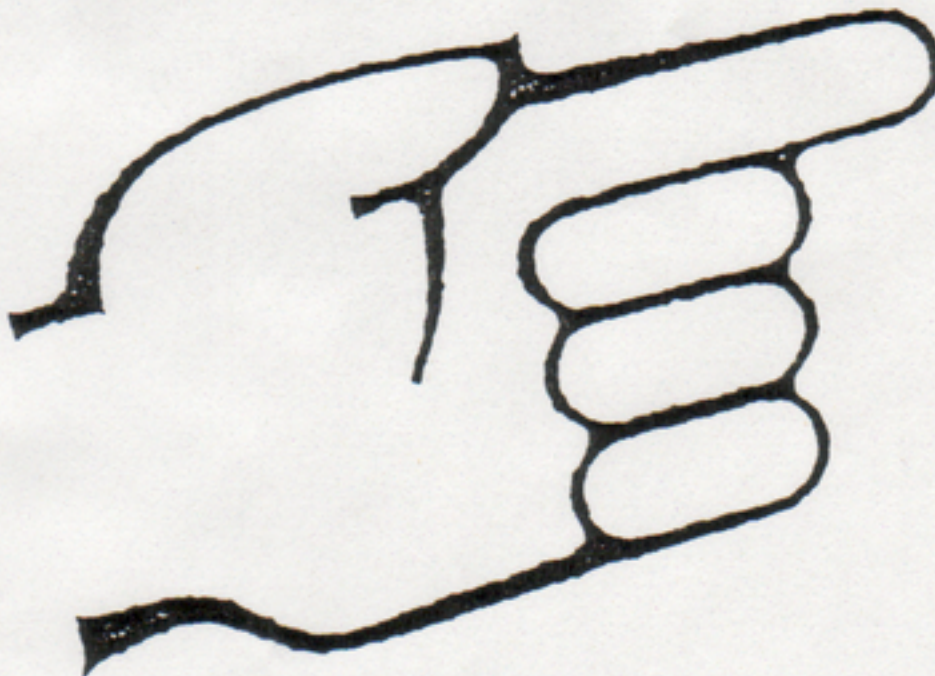
Utgivare: Personalsektionen  
Kontaktman: Anita Björlin

1981-10-30

## REGELBUNDEN FÖRETAGSINFORMATION

Från och med i höst ska Telub-aktuellt regelbundet, tre gånger per år, ge företagsinformation. Denna information kommer att innehålla divisionernas lägesöversikt - arbetsbeläggning, orderbestånd, ekonomiska läget m m.

Vi börjar idag med divisionerna Teknikinformation och Service för att mycket snart komma med informationen från divisionerna Teknikkonsult och Industri.



## LÄGESÖVERSIKT TEKNIKINFORMATIONSDIVISIONEN (I)

### Beläggningen

I-divisionen har en mycket liten andel "fasta" löpande uppdrag varför beläggningen i insålda order normalt inte är mer än 3-4 månader i snitt. Produktionen löper tvärs genom organisationen. Dokument- (IP) och reproduktions- (IT)-enheterna är helt eller till största delen beroende av beläggnings-situationen på redaktionsenheten (IR).

### IR

Under de senaste fyra månaderna har beläggningen varit tillfredsställande. Dock har avvikelser noterats mellan tillgängliga resurser och insålda arbeten. För den kommande perioden betraktas beläggningsläget som mycket gott.

### IP

Beläggningen har varit nära nog 100 %-ig med undantag för fotogruppen som under tiden runt semestern haft mycket svag beläggning. För den kommande perioden beräknas beläggningen bli god.

### IT

En kort beläggnings-svacka efter semestern har noterats, i övrigt tillfredsställande. Den kommande perioden kan som helhet inte överblickas, men då beläggningen på divisionen i övrigt är god kan utfallet för IT med stor sannolikhet antas bli normal.

### Ekonomiska läget

Våra ambitioner för divisionsresultatet 1981 är att innehålla tidigare prognos. Vi har ett visst hopp att vi ska klara det. Men det ser ut att bli kärvat p.g.a. en kraftig åderlåtning på IP. Det är stora insatser som behövs för att återställa produktionskapaciteten som är en av förutsättningarna för att nå fram till resultatprognosen. Rekrytering av personal och andra åtgärder måste tas till för att klara det.

### Beställningar, offerter och marknadsföringsinsatser

Vi har ett fortsatt gott och utvecklat förhållande till etablerade kunder-order i "normal" omfattning. Därutöver har vi inlett en del nya kontakter som kan betyda mycket för framtiden. Som exempel kan nämnas fortsatta arbeten för Utvecklingsfonderna i anslutning till den levererade mikrodatorkampanjen, fortsatta arbeten för flygstaben inom "Bas 90", introduktionsarbeten åt Vattenfall och dess olika bolag och åt SJ samt insatser åt SAAB-SCANIA inför dokumentproduktion för SAAB-Fairchildprojektet SF 340.

Det av Telubs styrelse nyligen fattade beslutet om investering i datorstöd - snabb och smidig uppdatering och hantering av stora dokumentmängder m m - medför för I:s verksamhet nya möjligheter för våra framtida åtaganden. Detta har redan färgat av sig i våra kundkontakter.



(1) LÄGGSÖVERSIKT TEKNIKINFORMATIONSDIVISIONEN

Efterfrågan på våra tjänster vad gäller produktkataloger är stor. Vår kapacitet medger dock inte att vi exploaterar detta till mer än en liten del.

### Personalläget

För IR bedöms rekryteringsbudgeten kunna innehållas. Detta innebär fem nya teknikinformatörer under 1981.

IP har haft stora personalsvårigheter p g a tjänstledighet för studier m m. Ersättningsanställningar har tillgripits för att klara den uppkomna situationen.

### Kaserstryckeriet ITB

ITB i Karlskrona betraktas som en separat affärsidé och är också en egen resultatenheter inom I-divisionen.

Beläggningen har varit mycket hög under 1981, den bästa sedan övertagandet 1978. Prognosen för den kommande perioden är också positiv, minst 100 %-ig beläggning.

Ekonomiska läget är gott. Det ligger f n på budget med litet plustecken.

Efterfrågan på blanketter från FMV har ökat dels genom förändring av ramavtalet men också på beställningar utöver garanterad ram. En viss ökning av kunder från närregioner har noterats.

Under våren 1981 har en kvalificerad fotosättningsutrustning anskaffats och detta medför en avsevärd förbättring av produkten blankettryck.

Under året har en marknadsundersökning genomförts beträffande trycksaksbehovet inom Blekinge, Småland och Kristianstads län. Undersökningen har genomförts tillsammans med Chapmanskolan i Karlskrona. Ett stort antal svar erhöles och de mest intressanta håller nu på att bearbetas.

Mot FMV blankettkontor pågår diskussioner om "lagertryckning" av högfrekventa blanketter.

I samband med budgetarbetet för 1982 har tagits beslut om utökning av en person.

## LÄGESÖVERSIKT SERVICEDIVISIONEN (S)

### Beläggningsen

Hittills under året har beläggningsen varit något lägre än budgeterad, ojämnt fördelad mellan servicekontoren. För att motverka ojämnheten förekommer tjänstutbyte mellan servicekontoren.

Under kvarvarande tid av året kommer beläggningsen att öka, dock inte till budgeterad nivå.

### Beställningar

Efter halvårsskiftet har följande samarbetsavtal tecknats:

- CCI gällande service av minidatorsystem hos tryckerier och tidningar
- CMC gällande service av minidatorsystem
- Databolin Norr gällande service av minidatorsystem
- Stenhardt gällande service av tilläggsminne till minidatorer.

Större serviceavtal har tecknats med LM Ericsson gällande minidatorsystem samt med A-Data och ICA-EOL gällande dataterminalsystem.

Därutöver har 20 st mindre serviceavtal tecknats. Lägg därtill service på löpande-räkning, materielförsäljning och försäljning av utbildning.

Samtliga avtal och övriga beställningar har kalkylerats efter normalkalkyl.

### Ekonomiska läget

Orderingången av serviceavtal har under året varit lägre än planerat beroende på senareläggning av hårdvaruutbyggnaden hos våra kunder - minidator- och terminalsystem. Dessa avtal ingår i vår budget med betydande belopp. Denna försening påverkar såväl beläggning som fakturering och resultat. Eftersläpningen kompenseras dock till större delen av ökad andel löpande-räknings-arbeten.

Faktureringen ligger något under budget medan divisionsresultatet ligger i nivå med budget.

### Uteliggande offerter

Vi har ca 130 uteliggande offerter gällande i huvudsak serviceavtal. Sammanlagda årsvärdet är ca 5.000 tkr. Merparten finns inom våra prioriterade satsningsområden och baseras på normalkalkyl.

### Nya produkter

Vi bedriver för närvarande ett större utvecklingsprojekt. Projektet gäller att bygga upp resurser för service av flera typer av minidatorsystem.

### Marknadsföringsinsatser

Vi arbetar inom ramen för våra befintliga marknadsföringsresurser efter en

handlingsplan där ca 100 objekt finns namngivna och prioriterade.

### Personalläge

P g a rådande lägre produktion arbetar vi med någon tjänst mindre än budgeterat.

F n har vi en vakans i Stockholm, regionchef, och en vakans i Malmö, serviceingenjör.

Under kvarvarande tid av året kommer beläggningen att öka, dock inte till budgeterat nivå.

### Beställningar

Efter halvårsstiftet har följande samarbetsavtal tecknats:

- CCI gällande service av minidatorsystem hos tryckerier och förläggare
- CMC gällande service av minidatorsystem
- Databoln Norr gällande service av minidatorsystem
- Stenhardt gällande service av tilläggsminne till minidatorer.

Större serviceavtal har tecknats med LM Ericsson gällande minidatorsystem samt med A-data och ICA-EOL gällande dataterminalsystem.

Därtöver har 20 st mindre serviceavtal tecknats. Lägga därtill service på löpande-börkning, materieförsäljning och försäljning av utbildning.

Samtliga avtal och övriga beställningar har kalkylerats efter normalkalkyl.

### Ekonomiska läget

Orderläggningen av serviceavtal har under året varit lägre än planerat beroende på senareläggning av hårdvaruutrustningen hos våra kunder - minidator- och terminalsystem. Dessa avtal ingår i vår budget med betydande belopp. Denna försening påverkar såväl beläggning som fakturering och resultat. Efterläggningen kompenseras dock till större delen av ökad andel löpande-räknings-arbeten.

Faktureringen ligger något under budget medan divisionsresultatet ligger i nivå med budget.

### Utförande efterter

Vi har ca 130 utförande efterter gällande i huvudsak serviceavtal. Sammanlagt är värdet ca 2.000 tkr. Merparten finns inom våra prioriterade satsningsområden och baseras på normalkalkyl.

### Nya produkter

Vi bedriver 7 st större utvecklingsprojekt. Projektet gäller att bygga upp resurser för service av flera typer av minidatorsystem.

### Marknadsföringsinsatser

Vi arbetar inom ramen för våra befintliga marknadsföringsresurser efter en